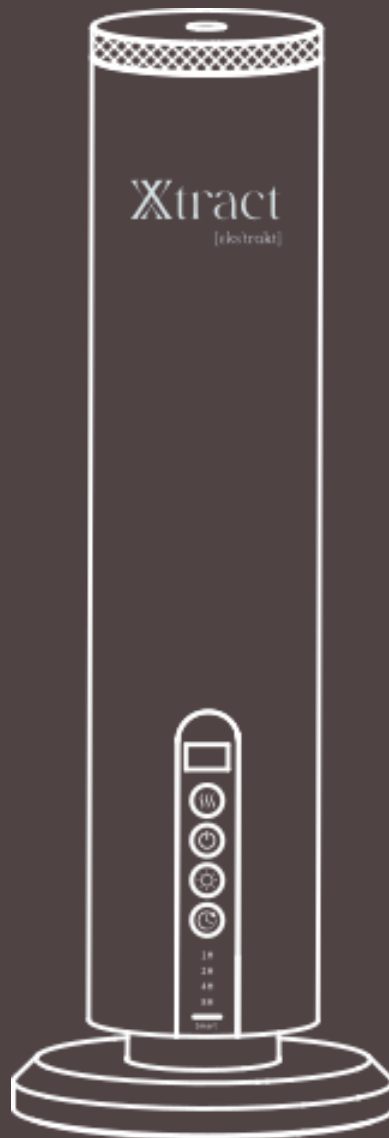


Odyscent Aroma Diffuser Handleiding



Inleiding	3
Veiligheidsinstructies	4
Meegeleverd	5
Overzicht	6
Het toestel installeren	7
Het toestel vullen	8
Gebruik van de knoppen	9
De Xtract Fragrance app gebruiken	10
Het toestel aansluiten met de app	10
Een tijdschema instellen	10
Een tijdschema inschakelen of uitschakelen.....	11
Een tijdschema verwijderen	11
Het toestel kalibreren	11
Naam en label van het toestel aanpassen	11
Wachtwoord wijzigen	11
Wachtwoord herstellen	12
Onderhoud	13
Het toestel reinigen	13
De behuizing reinigen	13
Opslag.....	14
Problemen oplossen.....	15
Afvoer	16
Verbruik.....	17
Technische specificaties	18

INLEIDING

De Xtract Odyscent Aroma Diffuser is met de hand vervaardigd uit materialen die geschikt zijn voor gebruik in de ruimte en is voorzien van sfeerverlichting om een aangename sfeer te creëren.

Deze diffuser biedt een eenvoudig te gebruiken touchscreen en kan gemakkelijk worden bediend met de Xtract Fragrances app.

Dankzij de krachtige 2200mAh lithium batterij, biedt deze diffuser meer dan 100 uur gebruik, zodat u lang kunt genieten van aangename geuren.

VEILIGHEIDSINSTRUCTIES

- Lees deze handleiding zorgvuldig door voordat u het toestel gebruikt. Bewaar de handleiding voor toekomstig gebruik.
- Gebruik geen beschadigde stopcontacten, kabels of voedingsadapters. Dit kan uw veiligheid in gevaar brengen en brand veroorzaken.
- Het toestel bevat geen onderdelen die door de gebruiker kunnen worden gerepareerd. Wijzig, demonteer of repareer het toestel niet zelf.
- Kantel het toestel niet. Een gekanteld toestel kan olie doen overlopen en het toestel beschadigen.
- Reinig het toestel en laat resterende olie weglopen voordat u het vervoert.
- Onderhoud en reinig het toestel regelmatig om het in optimale staat te houden. Zie het hoofdstuk Onderhoud hierna.

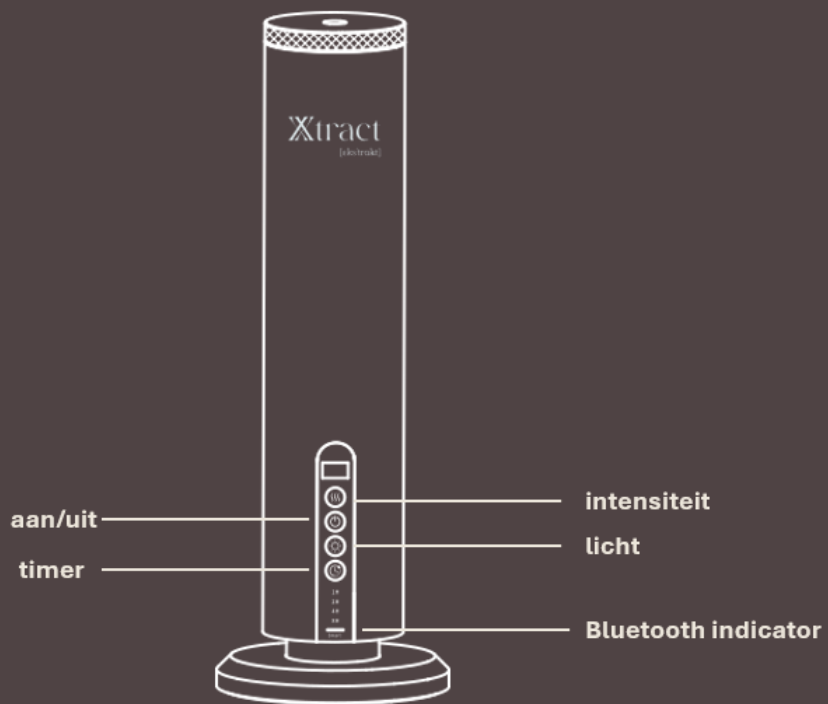
MEEGELEVERD

De verpakking bevat volgende elementen:

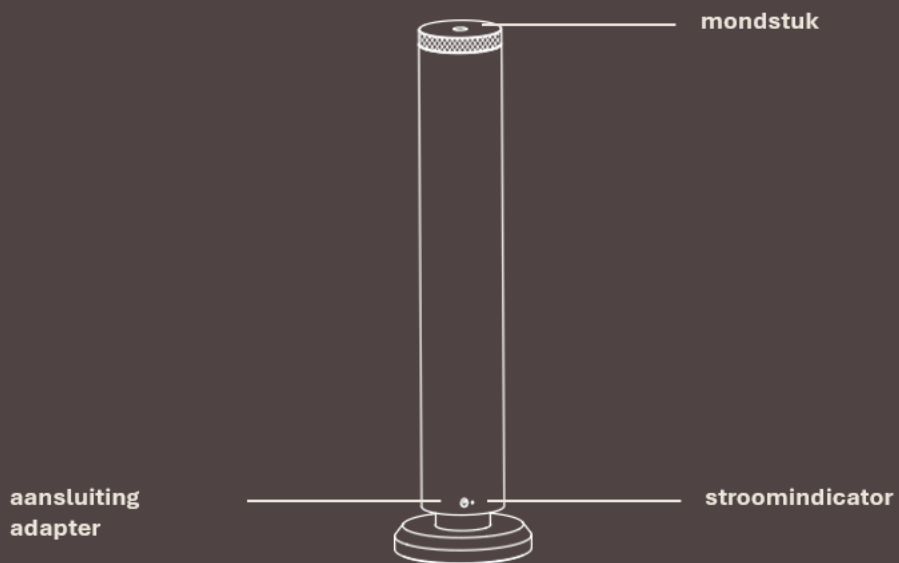
- Toestel
- Reservoir
- Dop
- Voedingsadapter
- Buisje
- Handleiding

OVERZICHT

Voorzijde



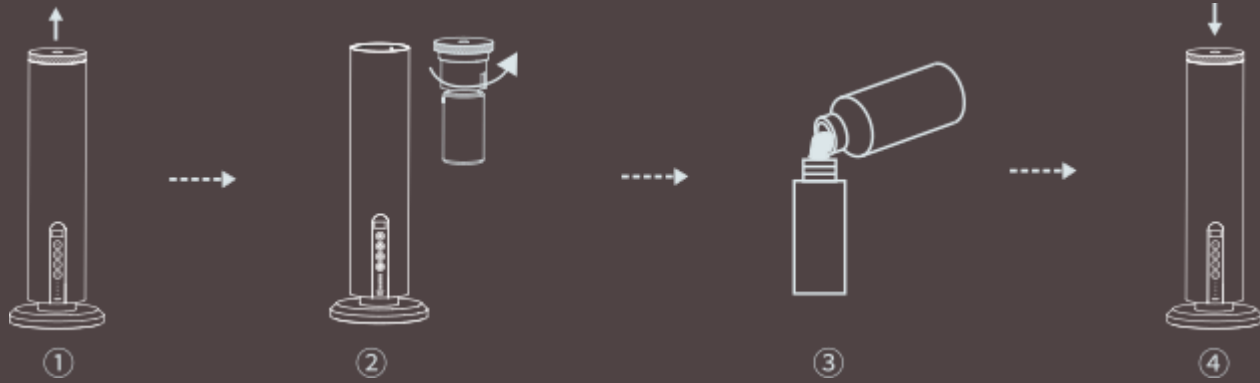
Achterzijde



HET TOESTEL INSTALLEREN

- Stop het netsnoer in de DC-connector op het toestel.
- Stop het netsnoer in het stopcontact.

HET TOESTEL VULLEN



- Verwijder de kop van het toestel.
- Draai het reservoir los.
- Vul het reservoir met etherische olie.
- Plaats het reservoir en de kop terug in het toestel.

GEBRUIK VAN DE KNOPPEN

Intensiteit	<ul style="list-style-type: none"> - Kort indrukken om de intensiteit te wijzigen: 1+2+3+4+5+Aangepast
Aan/Uit	<ul style="list-style-type: none"> - Inschakelen: kort indrukken om het toestel in te schakelen. - Uitschakelen: kort indrukken om het toestel uit te schakelen. - Houd de knop 5 seconden ingedrukt om de fabrieksinstellingen te herstellen (inclusief niveaus, programma's en wachtwoord). <p>Als de app is verbonden, knippert het "Smart"-lampje.</p>
Licht	<p>Druk om het sfeerlichtje aan/uit te zetten</p> <p>Het licht kan ook aan/uit worden gezet als de diffuser uit staat, zodat het als nachtlampje gebruikt kan worden.</p>
Verbindings-indicator	<ul style="list-style-type: none"> - Bluetooth gekoppeld: indicator blijft branden. - Gegevens ontvangen: indicator knippert. - Bluetooth niet gekoppeld: indicator is uit.
Timer	<ul style="list-style-type: none"> - Druk eenmaal om naar een andere timer te gaan. - Wanneer u het toestel inschakelt, is de timer standaard ingesteld op 24-uurs werking. <p>De timer kan ingesteld worden op 1 u-- +2u-.....+4u-.....+u-.....> smart en 24u.</p>
Voedingslampje	<p>De power indicator knippert tijdens het opladen.</p> <p>Het indicatielampje is groen en brandt altijd wanneer volledig opgeladen.</p> <p>Het indicatielampje is rood wanneer het batterijpercentage minder dan 20% is.</p> <p>Het indicatielampje is groen wanneer het batterijpercentage minder dan 20% is.</p>

DE XTRACT FRAGRANCE APP GEBRUIKEN

Download de Xtract Fragrance-app op uw apparaat

Android®






iOs®



Het toestel aansluiten met de app

Schakel de Bluetooth®-functie op uw mobiel apparaat in.

<p>Open de Xtract Fragrance-app en tik op Bluetooth-version.</p>	
<p>Selecteer uw toestel.</p>	
<p>Voer het standaardwachtwoord (8888) in en tik op Inloggen.</p> <p>U kunt het standaardwachtwoord wijzigen. Zie Wachtwoord wijzigen hierna.</p>	

Een tijdschema instellen

U kunt tot 5 tijdschema's instellen.

- Ga naar de pagina **Device Control**.
 - Onder **Schedule**, tik op + om een schema toe te voegen.
 - Op de pagina **Working period setting**, stel de dagen en uren van de dag in waarop u de diffuser wil laten werken:
 - Stel de starttijd in.
 - Stel de eindtijd in.
 - Selecteer een of meerdere dagen.
 - Tik op + of - om een vooraf voorgedefinieerde intensiteit te selecteren (1 tot 5).
- Zie het hoofdstuk **Verbruik** hierna voor meer informatie over intensiteit.

Om zelf een intensiteit in te stellen:

- Vink het vakje **Custom** aan.
- Stel de tijden in bij **Work time(s)** en **Stop time(s)**.
- Tik op **Save**.

Een tijdschema inschakelen of uitschakelen

- Tik op de wisselknop naast een schema om het te activeren of deactiveren.

Een tijdschema verwijderen

- Veeg naar links op een schema om het te verwijderen.

Het toestel kalibreren

Wij raden aan om het verbruik van uw toestel te kalibreren nadat het minimaal 10 dagen heeft gewerkt.

- Meet de hoeveelheid olie in de fles voordat u gaat kalibreren.
- In de app, tik op **Device Control**.
- Tik op **Calibrate**.
- Vul het olievolume in.
- Tik op **Confirm**. De app toont het aantal resterende dagen.

Naam en label van het toestel aanpassen

- Tik op **Device Control**.
- Wijzig de naam van het toestel en het label (bijvoorbeeld de geur die in het toestel zit).
- Tik op **Save**.

Wachtwoord wijzigen

- Open de pagina **Device Control page**.
- Tik op **About**.
- Tik op **Password change**.
- Vul een nieuw wachtwoord in (4 cijfers).
- Bevestig het wachtwoord.
- Tik op **Confirm**.

Wachtwoord herstellen

Als u uw wachtwoord bent vergeten:

- Houd op het toestel de aan/uit-knop 5 seconden ingedrukt. Hiermee worden de fabrieksinstellingen hersteld en worden alle instellingen verwijderd.
- U hebt nu toegang tot het toestel met het standaardwachtwoord 8888.

ONDERHOUD

Hoe vaak u het toestel moet reinigen hangt af van de gebruiksfrequentie. Voor een optimale werking van uw toestel, onderhoud en controleert u het toestel:

- minstens elke zes maanden;
- bij gebruik van een nieuwe geur;
- wanneer het volume van de verstuiver zwakker wordt.

Het toestel reinigen

- Schakel het toestel uit.
- Verwijder het reservoir uit het toestel.
- Giet wat industriële alcohol in het reservoir, maak het schoon en giet de alcohol weg.
- Giet opnieuw wat alcohol in het reservoir en plaats het in het toestel.
- Schakel het toestel aan en laat het 5 tot 10 minuten werken.
- Schakel het toestel uit, haal het uit het stopcontact en maak het toestel verder schoon.

De behuizing reinigen

- Gebruik een zachte doek om de behuizing schoon te maken.
- Dompel het toestel niet onder in vloeistof.

OPSLAG

- Schakel het toestel uit wanneer u het niet gebruikt.
- Verplaats het toestel niet terwijl het werkt.
- Haal het netsnoer uit het stopcontact voordat u het toestel schoonmaakt.
- Bewaar het toestel op een droge en schone plaats.

PROBLEMEN OPLOSSEN

Het toestel werkt niet	<ul style="list-style-type: none">- Controleer of het apparaat is ingeschakeld.- Het apparaat staat mogelijk in de pauzestand (zie Bediening).- De pomp is mogelijk beschadigd. Contacteer de verdeler.- Controleer of de luchtslang op de diffuserkop los zit. Draai indien nodig opnieuw vast.
Zwakke verstuiving	<ul style="list-style-type: none">- Het buisje kan verstopt zijn. Maak het schoon met alcohol of vervang het.- Controleer of de pakking in de kop los zit of beschadigd is.- Controleer of de luchtslang los zit. Draai hem indien nodig weer vast.
Olie lekt	<ul style="list-style-type: none">- Controleer of de fles los zit. Draai hem indien nodig weer vast.- Controleer of de pakking in de diffuserkop los zit of beschadigd is.
Oliesporen	<ul style="list-style-type: none">- Controleer of het apparaat rechtop staat.- De diffuserkop is mogelijk beschadigd. Contacteer de verdeler.
Ongewoon geluid	<ul style="list-style-type: none">- De luchtpomp kan los zitten. Draai hem indien nodig opnieuw vast.- De luchtpomp kan beschadigd zijn. Contacteer de verdeler.

AFVOER

Gooi het apparaat (of de batterijen) niet weg als ongesorteerd afval; dit apparaat moet worden ingeleverd bij uw distributeur of bij een lokale recyclingdienst. Respecteer de lokale milieuregels.

VERBRUIK

Het apparaat verbruikt olie, afhankelijk van de ingestelde intensiteit:

Intensiteit	Actief (s)	Pauze (s)	Batterijduur (u)	Verbruik (g/u)
G1	5	240	200	0,05
G2	15	200	80	0,17
G3	20	160	50	0,27
G4	25	100	29	0,49
G5	25	60	20	0,72
aangepast	5 tot 35s	60-300	-	-

TECHNISCHE SPECIFICATIES

Afmetingen	Φ117 x 342 mm
Afmetingen verpakking	195 x 195 x 235 mm (breedte x diepte x hoogte)
Volume reservoir	120 ml
Nettogewicht	1.35 kg
Ruimte	100 m ²
Voltage	Lithium 2200 mAh
Verbruik	4 W
Nominale invoer	12 V—2200 mAh
Geluidsniveau	39.5 dB